

E91.7xx

Программируемый терморегулятор для систем обогрева с жидкокристаллическим сенсорным экраном

Руководство по эксплуатации

Назначение

Терморегуляторы серии E91 рекомендуются для управления системами электрического и водяного обогрева. Функция недельного программирования даёт возможность разделить сутки на шесть периодов и автоматически поддерживать различную температуру в каждом периоде. Также вы можете выбрать «ручной» или «комфортный» режим.

Технические данные

Напряжение	: ~220В(возможно~110В/~24В)
Потребляемая мощность	: 2Вт
Диапазон температур	: 5 грС – 90 грС
Предельные ограничения	: 4 грС – 99 грС
Переключ. дифференциал	: 0,5 грС
Температура монтажа	: -5 грС – 50 грС
Уровень защиты корпуса	: IP20
Материал корпуса	: Негорючий пластполимер
Датчик пола	: термомеханический, в резинопolyмерной оболочке, длина провода 3м

Функции

ручной режим

Все программные установки не действуют, терморегулятор постоянно поддерживает заданную вами температуру.

программируемый режим

Сутки разделяются на шесть периодов. Терморегулятор работает автоматически по заданным температуре и времени.

комфортный режим

Температура может быть временно изменена для текущего периода суток. При наступлении следующего периода терморегулятор самостоятельно вернется из комфортного режима в программируемый.

- Пробуждение и подъём, период 1
- Уход из дома до обеда, период 2
- Возвращение домой (на обед), период 3
- Уход из дома (после обеда), период 4
- Возвращение домой вечером, период 5
- Отход ко сну, период 6
- Обогрев включен
- «Заблокировано» функция блокировки действует
- SEN** Выбор датчика: встроенный/ датчик пола/ оба датчика
- PRG** Выбор соотношения рабочих и выходных дней: 5/2, 6/1, 7
- TS** Установка максимального и минимального допустимых значений
- ADA** Включение обогрева заранее – адаптивная функция
- ADJ** Калибровка датчика для более точного отображения температуры
- Подсветка экрана с задержкой 20 секунд
- LCD** Жидкокристаллический экран для лучшего считывания
- Отображение комнатной температуры в выкл. Состоянии
- Управление прибором без кнопок, через сенсорный экран

Функция блокировки клавиатуры

Нажмите одновременно символы ▲ и ▼, и удерживайте 5 секунд для включения / отключения функции блокировки (появление символа означает что функция активирована, исчезновение символа означает деактивацию функции)

Ежедневное использование терморегулятора

- 1) Меню

Нажимайте символ для ручного или программируемого режима, используйте символы ▲ или ▼ для входа в комфортный режим из программируемого режима.
- 2) Плюс ▲ и минус ▼.

Нажимайте символы ▲ и ▼ для увеличения или уменьшения устанавливаемых значений.
- 3) Часы

Нажимайте символ для установки времени и дня недели. Нажмите пока не начнет мигать день, используйте ▲ и ▼ для выбора дня, нажмите чтобы зафиксировать день, после этого начнет мигать индикация часа. Используйте ▲ и ▼ для выбора часа, нажмите чтобы зафиксировать час, после этого начнет мигать минута. Используйте ▲ и ▼ для выбора минуты, нажмите чтобы зафиксировать установки.
- 4) Вкл/ выкл .

Нажимайте символ для включения и выключения термостата. Заданная температура и время будут поочередно отображаться на левой половине экрана, а текущая комнатная температура будет отображаться на правой стороне экрана.

Программирование шести периодов времени и температуры

Удерживайте символ нажатым в течение 5 секунд, чтобы начать программирование

символ	событие	символ	время	▲▼	Температура	▲▼	
	Дни недели 1-5	1		06:00	Установка начала/конца периода	20 гр.С	Установка температуры
		2		08:00		15 гр.С	
		3		11:30		15 гр.С	
		4		12:30		15 гр.С	
		5		17:00		22 гр.С	
		6		22:00		15 гр.С	
	Дни 6-7	1		08:00	22 гр.С		
		2		23:00	15 гр.С		

Обратите внимание:

- 1) Для периодов 3 и 4 (обед) можете установить требуемую температуру вместо 15 грС.
- 2) Символ «off» появится если установленное вами значение температуры ниже минимального. Термостат выключится.

Расширенные настройки

Для входа нажмите одновременно символы и , при включенном терморегуляторе.

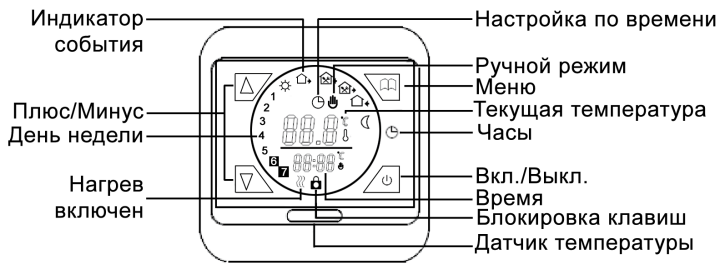
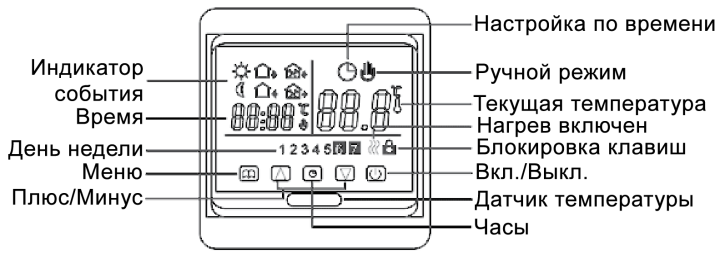
Символ	Символ	Установка	▲ или ▼
	1	ADJ Калибровка температуры	Коррекция измеряемой температуры
	2	SEN Выбор датчика	IN :датчик воздуха OUT:датчик пола ALL :оба датчика
	3	LIT Максимальная температура	Ограничение макс. Температуры (90гр.С)
	4	DIF Переключающий дифференциал	Интервал срабатывания возле задан.т-ры (гр.С)
	5	LTP Режим антизамерзания	Поддерживает темп.+5С во включенном сост.
	6	PRG Недельный режим (рабочие/выходные)	2 - режим 5/2, 1 - режим 6/1, 0 - режим 7/0
	7	RLE Выход без потенциала (настр. одновременно/независимо)	00: одинаково 01: независимо
	8	DLY Настройка времени задержки выхода без потенциала	Диапазон настроек : 0-5 минут
	9	HIT Установка макс. температуры	Ограничение макс. Температуры (до 95гр.С)
	10	FAC Возврат к заводским установкам	Возврат сделан, когда появляется символ «_ _ _»

Е91.7хх

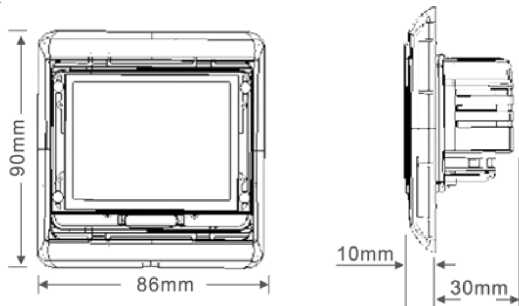
Программируемый терморегулятор для систем обогрева с жидкокристаллическим сенсорным экраном

Руководство по эксплуатации

Объяснение символов:

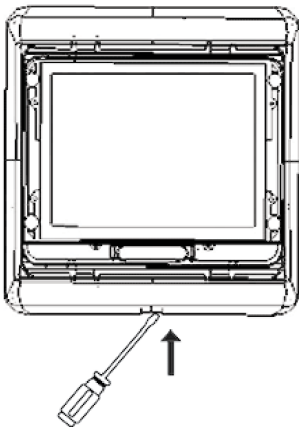


Размеры:



Этапы установки:

1.

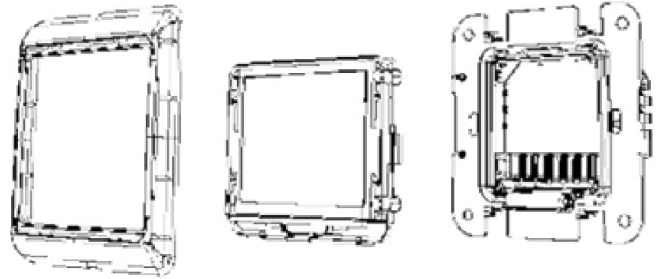


2.

Внешняя рамка

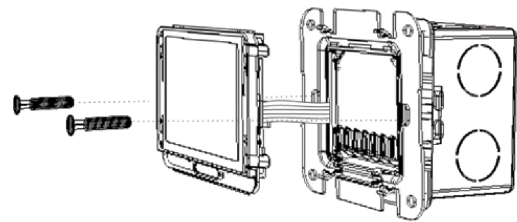
Экран

База терморегулятора



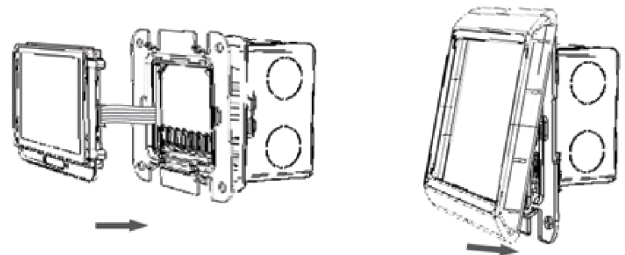
Будьте особенно аккуратны при соединении экрана и базы с помощью проводникового шлейфа.

3.



Винтами зафиксируйте терморегулятор в электроустановочной коробке

4.



Установите экран и защёлкните внешнюю рамку

Схема подключения:

